

ゴールドカード会員さまのための情報誌

# VIEW Premium

vol. 16

## 茨城 秋の日帰り旅 1泊旅

### 鉄道の現場力

【株式会社 J R 東日本クロスステーション フーズカンパニー 弁当事業部  
東京駅エキナカ店舗「駅弁屋 祭 グランスタ東京店」】

どうなっている？人気駅弁ショップの一日

オススメのイッピン【KIHARA TOKYO】

大人の上質空間【アール座読書館】【八雲うえず】



白い地肌に

描いたTOKYO

暮らしに

彩りを添える磁器

# オスマの イッピン

## TOKYO ICONシリーズ

¥550~

東京の魅力を69のアイコンで表し、白磁の皿にコバルトブルーの呉須(ごす)で絵付けした有田焼製品。大小のプレートをはじめ、カップ、マグネットなど、真っ白な器にユーモアたっぷりに描かれたイラストがおしゃれ。おみやげに最適だが、求めやすい価格なので普段使いにも利用したいアイテムだ。

有田焼との融合  
「東京」をほのぼのタッチで描いた新みやげ



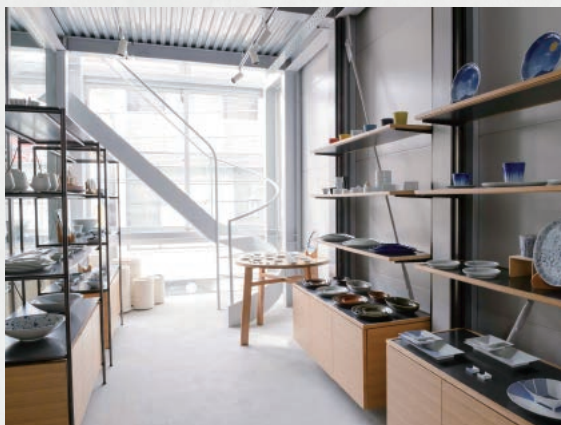
グラフィックデザイン／ちえのわデザイン  
プロデュース／近藤康夫デザイン事務所

“奥渋谷”とも呼ばれる富ヶ谷で2017年にオープンした、陶磁器のショップ&ギャラリー。佐賀県有田町に本社を構え、約400年の伝統技術と美意識を受け継いだ有田・波佐見焼の商社である株式会社キハラが手掛けている。2階がショップ、3階にギャラリー兼オフィスを併設し、新たな商品開発やサービスを展開する東京の拠点だ。

「TOKYO ICONシリーズ」は、有田焼と江戸・東京のシンボルデザインがコラボレーションした商品。

上の写真のほかにも、歌舞伎や皇居、忠犬ハチ公など東京ならではのモチーフを表現したもので、シンプルだがどこかユルさを感じる絵柄がかわいい。東京に住んでいる人も、食器を通じて東京の魅力を再発見できる。

店舗内装は、なるべく職人の手業が感じられるものや天然素材などを利用して造っている



通りに面したガラス窓が  
印象的なスタイリッシュな建物

## KIHARA TOKYO

● 11時～19時 ● 休 月曜(祝日の場合は翌日)  
● 地下鉄千代田線代々木公園駅から徒歩5分または、JR渋谷駅から徒歩13分  
● 渋谷区富ヶ谷1-14-11 2F/3F  
● 03-6407-1571

ゴールドカード利用可



## CONTENTS

- 02 連載 ● オススメのイッピン  
KIHARA TOKYO / 代々木公園
- 03 Gold plus News
- 04 特別連載  
鉄道の現場力  
どうなっている？  
人気駅弁ショップの一日  
[vol.15]  
株式会社JR東日本クロスステーション  
フーズカンパニー 弁当事業部  
東京駅エキナカ店舗「駅弁屋 祭 グランスタ東京店」
- 08 特集  
茨城  
秋の日帰り旅・  
1泊旅
- 20 連載 ● 大人の上質空間  
アール座読書館 / 高円寺  
八雲うえず / 都立大学
- 22 インターネットからの  
便利なサービス
- 23 VIEW Gold Plus Information
- 24 東京駅「ビューゴールドラウンジ」  
のご案内

表紙写真 /  
国営ひたち海浜公園  
(→P8-9)  
写真提供: ピクスタ



発行 / 株式会社ビューカード

※法律で許可された場合を除き、当冊子掲載写真・イラストなどの無断転載、コピーを禁じます。※当冊子で紹介する施設への交通手段や時間はおおよその目安です。余裕を持って出かけください。※当冊子に掲載されている料金は、特別な注記がない限りすべて税込です。※当冊子に掲載されているLQとはラストオーダーの略です。※年末年始、大型連休、お盆休みなどは一部省略してあります。※掲載の情報は2023年7月31日現在のものです。情報は予告なく変更する場合がありますので、お出かけ前にお問い合わせください。

要  
エントリー

ビューカード発行30周年 Year  
ゴールドカード会員さま限定

# プレゼントキャンペーン

あなたらしい旅に出よう！

ゴールド会員の皆さまに、日常を忘れる新たな風景や、  
地域の美食に出会える賞品をご用意いたしました。ぜひ奮ってご応募ください！

## キャンペーン概要

《キャンペーン期間》

2023年8月6日(日)～12月5日(火)

《キャンペーン内容》

キャンペーン期間中、エントリーの上、対象カードのご利用金額合計100,000円(税込)を1口として、抽選で以下の賞品をプレゼントいたします。

A賞 150組300名さま



【JCB presents】

ユニバーサル・スタジオ・  
ジャパン  
1デイ・スタジオ・パス(ペア)  
+ JCB エクスプレス・  
パス 1(2枚)

B賞 ①100名さま ②50名さま

JRE POINT 30ポイントで行ける！

「どこかにビューーン！」ご利用クーポン  
①シングル(1枚)コース ②ペア(2枚)コース



JCBは、ユニバーサル・スタジオ・ジャパンのオフィシャル・マーケティング・パートナーです。  
TM & © Universal Studios. All rights reserved. CR23-2602



ビューカード30周年を記念し、通常6,000ポイント必要のところ、30ポイントでご利用いただけるクーポンをプレゼントします。応募時に①シングル(1枚)コースまたは②ペア(2枚)コースをご選択ください。

C賞 50名さま

石渡商店  
ふかひれ姿煮  
セット



D賞 50名さま

山形牛  
すき焼用



E賞 300名さま

JRE POINT  
5,000ポイント



キャンペーンに関する条件や注意事項など詳しくは、ビューカードホームページよりご確認ください。  
[www.jreast.co.jp/card/campaign/goldpresent2023/](http://www.jreast.co.jp/card/campaign/goldpresent2023/)



## 対象カード

●ビューゴールドプラスカード ●JALカード Suica CLUB-A ゴールドカード

## 応募方法

ビューカードホームページの「VIEW's NET」(登録・利用料無料)からご応募ください。

※賞品の画像はイメージです。  
※当選者の発表は、賞品の付与をもって代えさせていただきます。付与は2024年2月中旬以降の予定です。  
※本キャンペーン内容は、予告なく変更になる場合がありますのであらかじめご了承ください。  
※お客さまの個人情報(氏名、住所、電話番号またはメールアドレスなど、お客さまへの連絡および賞品発送に必要な情報は当社グループ企業との間で共同利用させていただきます。



# どうなっている？ 人気駅弁シヨツプ の一日

「はるか明治時代から親しまれてきた『駅弁』。誰もが手軽に楽しめる駅弁は、地元の食材や料理を活かし、旅情を感じさせる楽しみとなっている。東京駅のエキナカにある駅弁専門店『駅弁屋 祭 グランスタ東京店』では、そんな魅力にあふれた日本各地の駅弁を取り扱っている。北は北海道から南は九州まで毎日約150種におよぶ駅弁が店頭並ぶ。

## 1日5000食以上の 駅弁が並ぶ 日本最大級の駅弁専門店

五月晴れに恵まれた、とある平日の朝10時。多くの鉄道駅では通勤・通学ラッシュを終えひと息つく時間だが、ここ東京駅ではまったく異なる様相を見せていた。

旗を持った添乗員に引率された修学旅行の学生たち、そしてキャリーバッグを携えた年配女性の集団も通る。体の前後にリュックを背負ったインバウンドのバックパッカーも目立つ。この数年間、忘れていた情景が戻ってきた。

丸の内中央口と八重洲中央口を結ぶ中央通路。東京駅の中でも特に人通りの多いコンコースの一角に、ひと際にぎわいを見せる店舗があった。広い間口の中央部には

『駅弁屋 祭』の文字がある。東京駅屈指の駅弁専門店である。祭り提灯を掲げ、「ハレ」の日を演出した店内には駅弁を陳列したショーケースが縦横に続く。

入り口付近には人気駅弁のコーナーだ。ここでは当店販売数上位を示すポップと共に商品が山積みになっている。米沢駅の「牛肉どまん中」、青森駅の「こぼれイクラ」とろサーモンハラス焼き弁当、そして東京駅の「チキン弁当」は2022年のトップ3という。

このラインナップで分かるように『駅弁屋 祭 グランスタ東京店』では東京駅に限らず、日本各地の駅弁を取り扱っているのだ。その数は、北は北海道、南は九州まで毎日150種近く。年間を通じては300種近い駅弁との出合いが楽しめるそうだ。



『駅弁屋 祭 グランスタ東京店』の店頭には日本各地から選りすぐられた数多くの駅弁が並ぶ。入り口付近は特に人気の高い駅弁が陳列される

人の流れに沿って進んでいくと定番駅弁、海鮮駅弁、肉系駅弁など、ジャンルごとに分けて陳列されている。ここでは「Classic Ekinabe」「Seafood Ekinabe」などと英語で並記され、インバウンド需要の多さも実感させる。興味津々で次から次へとお父さんに駅弁を渡していくロサンゼルスからやってきたというお母さん、スマートフォンで目当ての駅弁を探しているフランス人カップルなどを見ると、まさに世界の「Ekinabe」と思わせる。店内を一周して入り口に戻ると、山積みだった「牛肉どまん中」がすっかり消えていた。すぐに祭り装束のコスチュームに身を包んだ

店員が駆けつけ、商品を補給していく。しかし棚に置くそばから手が伸び、次々と売れていく――。

「朝の5時半から開店していますがお昼のピークにかけて特にご利用が多いです。そのため、この時間帯は人気や知名度のある駅弁を店頭寄りに陳列し、商品を欠かさないよう補給にも気を使っているんですが……」と、『駅弁屋 祭 グランスタ東京店』の海野光嗣店長が教えてくれた。

こうして多い日には1日5000食以上の駅弁が販売されているという。平年では1日40万人を超える乗車人員を数える東京駅だが、この数には驚かされるばかりだ。

## 輸送手段の工夫が 全国の駅弁を扱う 重要なポイント

東京駅の駅弁専門店『駅弁屋 祭 グランスタ東京店』は、JR東日本クロスステーションのフーズカンパニー駅弁事業部の運営によるエキナカ店舗だ。ちなみにJR東日本クロスステーションは、JRグループ4社の統合による形で2021年4月1日に発足した会社だ。同社では社内カンパニー制を導入し、『NewDays』などのコンビニエンス事業や専門店事業などを展開する「リテールカンパニー」「From AQUA」など



店頭の駅弁が少なくなるとすぐに補給していく

鉄道  
現場力

【vol.15】株式会社JR東日本クロスステーション フーズカンパニー 弁当事業部  
東京駅エキナカ店舗 『駅弁屋 祭 グランスタ東京店』



駅弁は日中販売する商品のため、深夜から早朝に搬入されるものが多い。特に午前2〜3時ぐらの搬入がピークとなるそうだ。「駅弁が届いたら、まず梱包段階ボール内の温度を測り、温度管理の問題なく移送されてきたことを確認します。それから商品として不備がないか、駅弁をひとつずつ確認していきます。駅弁の場合、原材料アレルギー、そして消費期限などの表示が重要です。その記載仕様は製造元ごとに異なりますが、安心安全な商品として販売するためには欠かせない作業です。これらのチェックをすべて終えてからは



東京駅構内にあるバックヤードでは駅弁の到着と共にひとつずつ検品を開始する

「これまで発注数は売り上げの推移や乗



「売れ残り」と品切れをなくす。相反する目標に向かい毎日思慮を巡らせています」と海野光嗣店長

今年4月1日付でJR東日本クロスステーションは、駅弁などの製造元として老舗の大船軒、そして弁当や総菜の製造を生業として

## より魅力的な駅弁をめざし 新たな試みもスタート

客予測から決めてきました。しかし、コロナ禍であったこの数年間のデータは使えません。そのため、指定席の予約状況を日々チェックし、さらに毎日の売り上げ状況から判断しています」と言う。フードロス避けつつ、お客さまに満足をお届け。明日が見えないコロナ禍の時代から副店長、そして店長の重責を担ってきた海野さんならではの経験が活かされているのだ。

きた日本ばし大増と経営統合した。これを機に各社の工場機能を埼玉県戸田市の自社工場に集約することで、生産ラインを強化すると共に配送地域の拡大も進められている。また、各社のブランドを活かした新たな展開も進められ、より魅力的な駅弁の誕生も期待される。すでにJR東日本クロスステーションでは上野駅開業140周年記念弁当、東北復興弁当など新たな駅弁開発を行ってきたが、こうした各社の企画力を重ねることとは大きな強みとなる。

例えば、これまで大船軒が取り組んできた、鎌倉女子大学の学生たちがレシビを考案するコラボ弁当などにも今年も計画されている。近いうちにその成果が『駅弁屋祭 グランスタ東京店』の店頭に並ぶかもしれない。

『駅弁屋祭 グランスタ東京店』は、お客さまと直接触れ合う最先端のポジションでもある。駅弁選びに迷った際、空いている時間帯であれば店頭スタッフに尋ねてみよう。内容から食材、そして味まで丁寧に教えてくれる。どのスタッフも駅弁に対する思いは熱く、逆に新たな迷いが生まれてしまうほどだ。

この数年間、コロナ禍によって



東京駅の中央通路に面した「駅弁屋祭 グランスタ東京店」。利用者が終日途切れることなくにぎわう



新幹線をモチーフにした駅弁はお子さま連れのファミリーはもちろんのこと、インバウンドのお客さまにも人気だ

旅が自粛となり、駅弁の楽しみも自粛せざるを得なかった。そんな折「駅弁屋祭 グランスタ東京店」で出合う日本各地の駅弁は旅への思いをどれだけ癒やしてくれたことだろうか。そして今、『駅弁屋祭 グランスタ東京店』の店頭ではこれまで忘れていたお客さまの熱意にあふれている。旅のお供に駅弁。そんな当たり前の日が戻ってきた。

の飲料商品開発や自動販売機事業を行う「ウォータービジネスカンパニー」、「エキニート」や「グランスタ」などのエキナカ商業施設を展開する「デベロップメントカンパニー」、そして『駅弁屋祭』をはじめ「いろり庵さくら」や「ベックスコーヒーショップ」などの飲食食品製造事業を中心に展開する「フーズカンパニー」の4つのカンパニーで構成されている。

フーズカンパニーは、旧国鉄時代から食堂車や駅弁販売を行ってきたルーツを持ち、鉄道に関わる供食ではトップクラスの事業者となっている。

「きっかけは年に2回開催していた駅弁大会でした」と弁当企画・営業グループのシニアマネージャー・津野田隆正さんが『駅弁屋祭』誕生の経緯を明かしてくれた。



「いかにして日本各地の駅弁を東京駅まで運んでくるか。それが最大の悩みどころです」と津野田隆正さん

評を得て、ほどなく4月と10月の年2回に定例化した。さらに毎月恒例のイベントとなり、「せっかくなので毎日駅弁大会を」と開業に至ったという。

駅弁大会は祭りのようなもの。そこで店舗のコンセプトは「毎日が駅弁祭り」として、これを店名に織り込んだ。そして店舗の雰囲気も祭りの活気を創出すべく準備されていた。

こうして2012年8月9日、東京駅構内のエキナカ店舗『駅弁屋祭』として開業。当時も中央通路に面していたが、現在の場所とは異なり通路を挟んで反対側の神田駅寄りであった。2016年11月9日に現在の有楽町駅寄りに移転している。

『駅弁屋祭』の開業当時、店頭には並ぶ駅弁は東日本エリアに限られ

ていたが、やがて日本各地の駅弁を取り扱うようになった。「駅弁は日本各地で製造されていますが、それを取りまとめる日本鉄道構内営業中央会を窓口各地のメーカーさんにお声掛けさせていただきました」と津野田さん。日本鉄道構内営業中央会とは構内営業の進歩改善などを目的として戦後間もない1946年に創設された一般社団法人だ。現在は北海道から九州まで約80の会員が所属、まさに日本各地の駅弁取り扱いをめざす「駅弁屋祭 グランスタ東京店」にとって強力な支えとなったのである。

ただし、問題は東京駅までの移送だった。消費期限のある駅弁では製造から販売までの時間がかかってしまつては商品にならない。「実はこの点が悩みどころなんです。ご協力いただけることになつても駅弁を時間内に運べなくては成立しない。その移送方法の相談から入ることが多いのです」。

近県では製造会社の自社便もあるが、多くは空輸も含む物流会社のトラック便や宅配便に頼ることになる。最近では新幹線を使つた新しいサービス「はこビュン」輸送の利用も増えてきた。

「今では上越新幹線で新潟から、

## 駅弁をひとつずつ検品 楽しみと共に 安心安全をお届け

『駅弁屋祭 グランスタ東京店』の営業時間は、早朝5時半から22時までである。東京駅の場合、新幹線の始発は6時から。駅弁を朝

東北新幹線で仙台、盛岡、秋田、青森などから合わせて8社の駅弁が東京駅まで運ばれてきます」と津野田さんが教えてくれる。

『駅弁屋祭 グランスタ東京店』  
人気トップ3

「こぼれイクラととろサーモンハラス焼き弁当」1,580円

「牛肉どまん中」  
1,350円「チキン弁当」  
900円



古より「常世の国」と呼ばれた茨城県。

関東平野に属しながらも、海山の産物に恵まれ、  
人々が暮らしやすい理想郷であった。

その姿は今も変わることなく、

四季の花咲く国営公園や徳川家ゆかりの名園、  
豊かな漁場で獲れる魚介類やご当地グルメなど、  
一年を通じて観光客を魅了する名所も満載。

今回は、「国営ひたち海浜公園」を中心とした日帰りコース、  
徳川の歴史に触れる「偕楽園」を中心に、  
秋の味も満喫する1泊2日の旅を紹介する。

# 茨城 秋の日帰り旅・1泊旅

「国営ひたち海浜公園」の秋を彩るコキアは、別名ホウキグサといい、ふわりと風にゆれる様子はまるで動物のよう





### #3 ほしいも神社

日本を代表するアートディレクター・佐藤卓氏がコンセプト作りを手掛け、神社のマークはもちろん、サツマイモをイメージした鳥居のデザインなども考案した。手みやげには自販機で販売する干しいも1袋700円がおすす。



#### #4 那珂湊おさかな市場

年間100万人以上もの買物客でにぎわう。冬場には店頭、アンコウやヒラメなどが並ぶ。

海鮮すし 海花亭

全90席ある各テーブルにはタブレット端末が置かれ、料理を注文する。選んだのは13種類ものネタを贅沢に盛った、ごっそり海鮮丼2,200円と魚のうま味たっぷりのあら汁330円。

秋一色の公園に癒やされ  
海の市場で食&買物三昧！

名産品を食べて、参拝!?

ローカルな雰囲気たっぷりの阿  
字ヶ浦駅で降り、住宅街を抜けて北へ  
進むと、海が見える坂の途中に#2『浜  
ペーカリーあじばん』が見えてくる。

2017年にオープンしたパン工房で、横幕晴彦さんご夫妻が営む。国産小麦と白神こだま酵母を使ったパンがずらりと並ぶのを見て、おなかが鳴った。名物の干し芋スティックで、歩き疲れた体にエネルギーチャージしよう。

駅方面に戻り、**#3**ほしいも神社に立ち寄る。2019年に堀出神社の敷地内に創建された、その名のとおり茨城



## #1 国営ひたち海浜公園

南口の赤のゲートから近い、メタセコイアの並木道も、コキアに少し遅れて11月下旬には紅葉を迎える。広い園内の移動にはシーサイドトレインが便利。



## #2 浜ベーカリーあじぱん

干し芋スティック1本100円は、干し芋とクルミを練り込んだ生地で作さしい甘さ。店内には常時30種類前後の焼きたてパンが並ぶ。

[illegible]

東京から近い海の街・ひたちなか市の名所を巡る。  
「国営ひたち海浜公園」の真つ赤なコキアを見たあとは  
名産の干しいもや新鮮な旬の魚介を味わうコース。

海  
沿  
い  
グ  
ル  
メ  
旅

花の楽園で愛でる紅葉

東京駅からＪＲの特急列車を利用して約１時間30分。オフィスビルやロータリーのある勝田駅からバスに乗る。国道245号を越えたあたりから様子が一変。森が道の両側を覆い、果てしなく続いている。公園はまだかなと思つたところで、広いバスロータリーに到着。

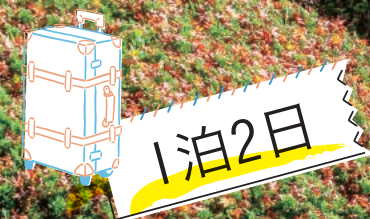
1 国営ひたち海浜公園は、開園面積が約215haにも及ぶ。園内は7エリアに分かれ、春のネモフィラに始まり、ポピーやヒマワリ、コキアやコスモス、ロウバイなど、一年を通じて公園内を色とりどりの植物が彩る。

西口の「翼のゲート」から近い「みはらしの丘」に、お目当てのコキアがある。丘一面に約3万3000本が植栽され、10月上旬になると、緑と赤のグラデーションへ、中旬には真つ赤な姿へと変わる。

コロンと丸い姿がとにかくかわいい。  
かがんで目線を合わせれば、コキアの  
ベッドに包まれているかのような感覚。  
時間があるなら大観覧車に乗って、ま  
るでパッチワークのような園内の眺望  
を楽しむのもいいだろう。

草木の秋を存分に感じたら、西口から出発しているコミュニティバス・スマイルあおぞらバスの那珂湊<sup>なかつなづ</sup>方面行きき  
に乗り、阿字ヶ浦駅へと向かう。





# 秋紅葉 & グルメ旅

茨城県中央部に位置する水戸市と海沿いの街を巡るコース。徳川御三家のひとつ・水戸徳川家ゆかりの地をはじめ、大洗の絶景や古刹、秋冬の郷土料理を堪能する。

「偕楽園」本園から徒歩10分の距離にあるもみじ谷。色づくモミジが水面を飾る

## 日帰り 海沿いグルメ旅

### 国営ひたち海浜公園

●9時30分～17時(11月1日～2月末は16時30分まで) ●火曜(祝日の場合は翌平日)、2月の第1月曜～金曜 ●入園450円(季節により異なる) ●JR常磐線勝田駅からバス15分の海浜公園西口下車、徒歩1分 ●あり ●茨城県ひたちなか市馬渡大沼605-4 ☎029・265・9001

### 浜ペーカリーあじパン

●7時～17時 ●休・火・水曜 ●ひたちなか海浜鉄道阿字ヶ浦駅から徒歩6分 ●あり ●茨城県ひたちなか市阿字ヶ浦町391-2 ☎029・210・1877

### ほしいも神社

●境内自由 ●ひたちなか海浜鉄道阿字ヶ浦駅から徒歩2分 ●あり ●茨城県ひたちなか市阿字ヶ浦町172-2 ☎029・265・9533

### 那珂湊おさかな市場

●ひたちなか海浜鉄道那珂湊駅から徒歩10分 ●あり ●茨城県ひたちなか市湊本町19-8 【海鮮すし 海花亭】●11時～17時LO(土・日曜、祝日は10時30分～18時15分LO) ●水曜(祝日の場合は営業し、別の日に振替) ☎029・263・0025 【魚問屋 丸八水産】●7時～17時 ●休不定 ☎029・262・5101

県名産の干しいもを冠にした珍しい神社だ。サツマイモの紅はるかをイメージしたという黄金色の鳥居が目にもまぶしい。「ほしいも＝欲しいもの」とし、自分の欲しい物が手に入ることを願って参拝する人があとを絶たない。ここからは再びひたちなか海浜鉄道に乗って、#4「那珂湊おさかな市場」へと進む。店頭は威勢よく呼び込む声で活気にあふれ、買い物客でにぎわっている。那珂湊漁港で水揚げされた魚介類を味わえる食事処と、鮮魚や干物などの販売店、全11店舗が軒を連ねる。軒先に干物が天日干しされる『魚問屋 丸八水産』はマグロ問屋で、前浜で揚がった魚を使った自家製の干物が評判だ。少し遅めの昼食は、『海鮮すし 海花亭』で海鮮丼を堪能しよう。旬の地魚をはじめ新鮮な魚介を使った寿司、桶に盛られた海鮮丼やあら汁などをりー

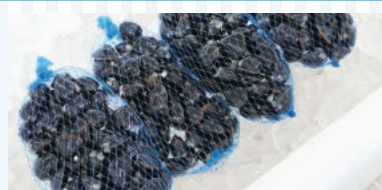


ズナブルに味わえる。メニューの多さにどれにしようか迷うが、華やかに盛りだくさんな海鮮丼と「あら汁」をいただくことにした。すっかりおなかもちいさになり、おみやげもたくさん手に入れた。波静かな港の風景にも癒やされ、身も心も満たされて市場をあとにした。

## 茨城通のビューカード社員 おすすめ！茨城グルメ

### ハッピークラムひぬま直売所

別名「濁沼の黒真珠」とも呼ばれるヤマトシジミの問屋が営む。産卵期を迎えた6月～8月と栄養をたっぷり蓄えた12月～3月が旬だ。砂抜き済みなので冷凍すれば6カ月保存が可能。価格は時価。



●10時～16時 ●休不定 ●鹿島臨海鉄道大洗鹿島線濁沼駅から徒歩3分 ●あり ●茨城県鉾田市箕輪2724-1 ☎0291・37・3470



### マルヒ

干しいもの製造・卸、販売を行う老舗。本社で直接購入することができ、平切りにした干しいも1袋320円～や角切り干しいも380円～、新商品の干しいも焼酎1,500円、干しいもソフトクリーム400円など種類も豊富。

●9時～17時 ●休不定 ●ひたちなか海浜鉄道阿字ヶ浦駅から徒歩5分 ●あり ●茨城県ひたちなか市阿字ヶ浦町385-1 ☎0120・028・056



### 魚問屋 丸八水産

「うちの干物は無着色、天日干しだよ」と店主の郡司秀勝さん。新鮮なマグロだけでなく、自家製タレに漬け込んだサンマやサバのみりん干しなども人気だ。特上干物セット1,500円。

秋は戻りがつおがおいしいよ！





## 1日目

### 偕楽園

●6時～19時(10月1日～2月中旬は7時～18時)。「好文亭」は9時～17時(10月1日～2月中旬は16時30分まで) ●なし ●入園300円 ●JR水戸駅からバス13分の偕楽園東門・常磐神社北参道下車、徒歩5分 ●あり ●茨城県水戸市見川1-1251 ☎029・244・5454

### 五鐵夢境庵

●11時～13時30分LO・17時～20時30分LO ●休 日曜(11月～5月は無休) ●JR水戸駅から徒歩8分 ●なし ●茨城県水戸市南町1-3-27 ☎029・225・6073 [ゴールドカード利用可]

### 弘道館

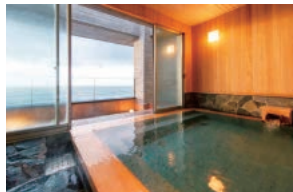
●9時～17時(10月1日～2月19日は16時30分まで) ●なし ●入館400円 ●JR水戸駅から徒歩8分 ●あり ●茨城県水戸市三の丸1-6-29 ☎029・231・4725

### 里海邸 金波楼本邸

●IN15時 / OUT11時30分 ●1泊2食付き3万8,000円～ ●休 不定 ●鹿島臨海鉄道大洗鹿島線大洗駅から車7分 ●あり ●茨城県大洗町磯浜町6883 ☎029・267・2101 [ゴールドカード利用可]

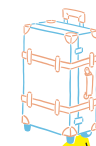
### #4 里海邸 金波楼本邸

海沿いのテラスが広い2階客室「巖船(いわふね)」はもちろん、食事処も大洗海岸を望む。素材にこだわった和食は、笠間焼の器に盛られ、見た目も美しい。



### #1 偕楽園

徳川斉昭が、文人墨客や家臣・領民を招いて、養老の会や詩歌の会を行ったという好文亭。



1泊2日  
紅葉&秋グルメ旅

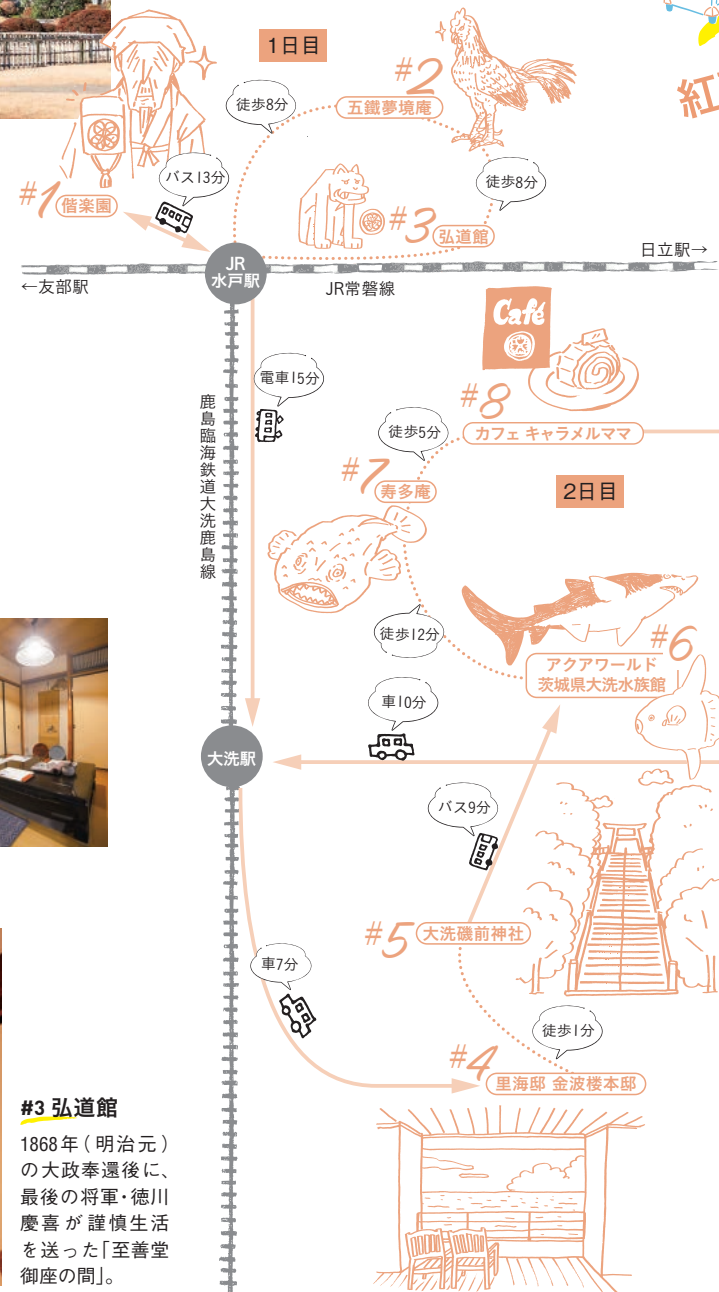
### #2 五鐵夢境庵

小上がりの座敷席は個室も用意。親子丼(上)1,430円。奥久慈しゃもは、弾力のある歯ごたえと旨みを感じられる。



### #3 弘道館

1868年(明治元)の大政奉還後に、最後の将軍・徳川慶喜が謹慎生活を送った「至善堂御座の間」。



水戸徳川家ゆかりの地を巡り  
地場産しゃもと海辺の別邸を満喫



た散策路を進み、#3「弘道館」へ向かう。旧水戸藩の藩校で、文館や武館、医学館なども整備された教育施設だ。現存する正門、正庁や至善堂は国の重要文化財に指定されている。

水戸市内観光を終えて、鹿島臨海鉄道大洗鹿島線に乗り、大洗駅で下車する。今日の宿#4「里海邸 金波楼本邸」の最寄り駅だ。オーシャンフロントの絶景宿は、客室数全8室。潮と木の香りに包まれ、まるで別荘にいるかのようなゆとりある空間が心地いい。2カ所ある大浴場や食事処などからも大海原を望め、波音をBGMに極上の癒やしの時間を過ごすことができる。

偕楽園を満喫したところでおなかもいい具合に空いてきた。水戸駅までバスで戻り、裁判所近くにある食事処#2「五鐵夢境庵」へ。奥久慈しゃもやアノコウなどの県産食材にこだわった料理を提供する。中でもヘルシーで滋味に富んだ奥久慈しゃもを使った親子丼は人気だ。食後は、「水戸学の道」と名付けられ、あでやかで幻想的な風景に。

偕楽園は千波湖を一望できる高台に位置し、水戸藩第九代藩主徳川斉昭により1842年(天保13)に造園された。早春の梅が知られるが、秋は本園から梅桜橋を渡って徒歩10分のもみじ谷の紅葉をぜひ。約170本ものモミジやカエデが色づき、見頃を迎える。11月上旬にはライトアップされ、より一層あでやかで幻想的な風景に。

偕楽園は千波湖を一望できる高台に位置し、水戸藩第九代藩主徳川斉昭により1842年(天保13)に造園された。早春の梅が知られるが、秋は本園から梅桜橋を渡って徒歩10分のもみじ谷の紅葉をぜひ。約170本ものモミジやカエデが色づき、見頃を迎える。11月上旬にはライトアップされ、より一層あでやかで幻想的な風景に。

初日は名園の紅葉から絶景の宿へ



皆で、参ろうぞ!





使った特製味噌ダレで味わう贅沢な一品。蕎麦の実だけを石臼で碾いて打つ常陸秋そばもぜひ味わいたい。香りの高さとしの強さは他に類を見ない。

食後のスイーツは別腹と、さらに

**#8『カフェ キャラメルママ』**へ向かう。築約100年の古民家をリノベーションした一軒家カフェは、手入れの行き届いた庭園も見事。ハンドドリップで淹れるコーヒーと、季節限定の手作りスイーツが評判だ。秋限定のモンブランは、売り切れ必至の人気スイーツ。笠間産の栗を皮をむくところから手間暇かけて作っている。

おいしいものを食べた余韻に浸りつつ、旅を思い返す。あつという間の1泊2日、茨城の秋の絶景と絶品に、癒やされときめく旅だった。

目覚めの良い朝を迎えたら、日が明け切らぬうちに宿を出て、徒歩1分の場所にある**#5大洗磯前神社**へ出掛ける。856年(斉衡3)創建で、祭神の大己貴命と少彦名命が降臨した地と伝わる。海上の岩の上に立つ神磯の鳥居からの御来光が知られ、人気のパワースポットだ。日の出の時刻は神社のホームページに記載してあるので参考に。

宿に戻り、ひと風呂浴びる。湯は大洗磯前神社の御神水の水源から引いた湧水を使用しており、肌にやわらかい。朝食には、開きやみりん干しなど焼きたての魚が並び、もちろんご飯はお代わり。チェックアウトは11時30分までなので、時間に余裕があるならのんびり過ごすのもいいだろう。

宿をあとにして向かったのは、大小60もの水槽に約580種6万8000点の生き物を飼育する**#6「アクアワールド茨城県大洗水族館」**。中でも約50種類ものサメの展示が一番の見どころで、「悠久の海ゾーン」では、迫力満点の姿を間近に見ることが出来る。

多くの魚を見て回れば、あつという間にランチの時間。1926年(大正15)創業の老舗割烹**#7「寿多庵」**の郷土料理を味わおう。11月～3月にはあんこう鍋、手打ちの常陸秋そばを堪能できる。あんこう鍋は、あん肝をたっぷり

## 早起きで神秘の絶景を楽しむ 鍋やスイーツで秋を味わう



### #7 寿多庵

あん肝を贅沢に使用するあんこう鍋(写真下)1人前3,600円(時価)は、濃厚な旨みの秘伝スープが絶品。ざる蕎麦(写真左)1,000円。



### #6 アクアワールド 茨城県大洗水族館

茨城の海を再現した、「出会いの海の大水槽」。世界の海の生き物を飼育する「悠久の海ゾーン」には、日本最多の飼育種類を誇るサメも泳いでいる。



### #5 大洗磯前神社

神磯の鳥居はもちろんだが、1730年(享保15)に水戸徳川家三代の綱條(つなえだ)公の代に竣工された拝殿も見どころ。欄間の彫刻に注目。



## 2日目

### 大洗磯前神社

●5時30分～18時(10月～3月は6時～17時) ●なし ●参拝自由 ●鹿島臨海鉄道大洗鹿島線大洗駅からバス15分の大洗磯前神社下車、徒歩1分 ●あり ●茨城県大洗町磯浜町6890 ☎029・267・2637

### アクアワールド茨城県大洗水族館

●9時～17時 ●6・12月に臨時休業あり ●入館2,300円 ●鹿島臨海鉄道大洗鹿島線大洗駅からバス15分のアクアワールド・大洗下車、徒歩1分 ●あり ●茨城県大洗町磯浜町8252-3 ☎029・267・5151(音声案内)

### 寿多庵

●11時～14時30分(土・日曜は15時まで)・17時～20時30分 ●火曜・日曜の夜 ●鹿島臨海鉄道大洗鹿島線大洗駅から車10分 ●あり ●茨城県大洗町磯浜町7929 ☎029・267・4611 | ゴールドカード利用可

### カフェ キャラメルママ

●11時～18時 ●金・土・日曜のみ営業 ●鹿島臨海鉄道大洗鹿島線大洗駅から車10分 ●あり ●茨城県大洗町磯浜町8033 ☎029・352・2786



### #8 カフェ キャラメルママ

ハンドドリップコーヒー400円と秋限定のモンブラン600円。茨城県の名産である栗を使い、甘すぎず、栗の風味をしっかりと感じられる。手入れの行き届いた庭を眺めながらいただく。





# 水戸エクセル & プレイアトレ土浦

茨城を南北に走る常磐線。常磐線には、便利で楽しい駅ビルがあります。特に個性的な駅ビル「水戸エクセル」「プレイアトレ土浦」を訪れて、茨城の魅力を深掘りしましょう。

おしゃれな角打ちで  
茨城の恵みに大満足



茨城の玄関口・  
JR水戸駅直結の駅ビル  
水戸エクセル

「関東屈指の酒処」茨城。豊かな五つの源流(久慈川、那珂川、筑波山、鬼怒川、利根川)から、数多くの酒造による個性豊かな酒が日々生み出されています。JR水戸駅のみどりの窓口に隣接する角打『いばらき地酒バー水戸』には、県内35蔵の銘柄が大集合！ 選ぶのが楽しいコイン式の日本酒サーバーでは、酒蔵直送の地酒のおいしさをいつでも味わうことができます。また、地酒とともに茨城を代表する特産品も多数ご用意しております。ぜひ『いばらき地酒バー水戸』にお越しください。

朝いばらき地酒ばー水戸／10時～22時  
 エクセル本館／10時～20時(店舗により異なる)  
 エクセルみなみ／10時～20時30分(店舗により異なる)  
 休 1月1日 交 JR水戸駅直結 **P**あり 茨城県水戸市宮町1-1-1  
 ☎029・231・7711 **URL** <https://www.excel-mito.com>

日本最大級の  
サイクリングリゾート  
プレイアトレ土浦

霞ヶ浦や筑波山など恵まれた自然環境を有するナショナルサイクルルートのひとつ「つくば霞ヶ浦りんりんロード」のサイクリングを楽しむためのベースキャンプです。1階の自転車ショップでは、レンタサイクルも豊富に取り揃えているので、手ぶらで気軽に周辺のサイクリングがお楽しみいただけます。星野リゾートが手掛ける自転車を楽しむためのホテル『星野リゾート BEB5土浦』や茨城のお土産ゾーンもございます。「ブレイトレ土浦」で週末サイクリング旅をお楽しみください。

時 店舗により異なる 休 年中無休 交 JR常磐線土浦駅直結(常磐線特急利用の場合、品川から約1時間、東京から約50分、上野から約43分) 印 茨城県土浦市有明町1-30  
 ☎ 029・835・3000(平日10時～18時)  
 URL <https://playatre.com/>



駅からの  
“自転車旅”の  
心強い味方

豊かな自然に恵まれた茨城県はグランピングスポットも数多い。  
今回は森にある設備も料理も大人気の3施設を紹介する。

グランピングで  
手軽にアウトドア

全棟独立型で設営の

## 完全プライベート空間



上／6名まで利用できる直径7mのドーム型テント 左／センタ  
ハウスにある「スナック&バーテラス」 右／常陸牛や茨城口  
ズボーク、県産ハマグリなどを味わえる

グランピングヒルズ  
アウラテラス茨城

ドーム型テントをはじめ、愛犬と過ごせるテント、オリジナルグランピングコテージなどタイプもさまざまな全15棟を設営。県産品を贅沢に使ったバーベキュー、森の息吹を感じられるサウナ、クラフトビール飲み放題のバーなど設備も充実。

時 IN15時／OUT10時 料 1泊2食付き1万2,650円～  
 交 JR常磐線神立駅から車20分 Pあり 住 茨城県土浦市東  
 城寺503 ☎050・3198・5845 ゴールドカード利用可

## 花やさとし

いばらきフラワーパークに隣接し、全10サイトのテントとロッジを備える。シュラフや冷蔵庫、ポータブルエアコンなどを完備したテントにはデッキもあり、夕食にはバーベキュー、朝食にはホットサンドや自分でミル挽きするコーヒーを楽しめる。

時 IN14時～17時 / OUT10時  
 料 1泊2食付き1万4,350円～  
 交 JR常磐線石岡駅から車25分  
 Pあり 住 茨城県石岡市下青柳  
 282-1 ☎0299・57・2525



とんがりベル形の

コットンテントが目印



1区画36㎡あり、定員は最大4名まで

天空の庭 あまむ 天馬夢

豊かな自然に抱かれた、全5棟のヴィアラ型グランピング施設。全棟ベッ  
ト同伴可能で、専用の  
露天風呂付きだ。料理  
は地産地消の食材を使  
用したバーベキューのほ  
か、体に優しいリセッ  
ト食も選べる。

時 IN14時～17時／OUT11時  
 料 1泊1棟貸切6名まで6万8,000円  
 ～(食事別・持込可)  
 交 JR常磐線大萩駅から車25分(送  
 迎あり、要予約) Pあり 住 茨城県大  
 萩市大能733-2 ☎0293・27・3900



いつでも愛犬と一緒に  
体に優しい料理も魅力



ペット同伴可能で、ゴルフ専用ホール付きの「星降る丘」

※宿泊料金は平日2名1室利用の場合です





カウンター9席のみの懷石料理店。店主の上江洲直樹さんは、京料理の名店「赤坂 菊乃井」の立ち上げから16年にわたって村田吉弘氏に師事し、腕を磨いてきた。「お客さまの様子が分かり、最もおいしい状態で提供できるような店を持ちたいという思いから、オープンキッチンのカウンターだけの店を開きました」と話す。

旬の京野菜や、神奈川県小田原市の早川漁港から仕入れる魚介などを使った料理は、焼き物や椀物などコース8、9品で供される。使用する器もオリジナルで作ってもらい、食材、料理、器で一つのイメージを作りあげていくという。季節の懷石1万8,500円～、日本酒(1合)1,700円～。

【都立大学】  
八雲うえず

やくもうえず

京懷石に新たなエッセンスを  
器も楽しみな四季の味



1. 独立に際しここを選んだのは、土地勘があっただけでなく「大人がゆったり過ごせる店があまりなく、ならば自分が」という思いからだという
2. 木曾檜のカウンターが配される店内は、黒やグレーの壁面や天井でモダンな趣。料理が映えるとともに安らげる
3. 上江洲さんは「出身地の沖縄では、なかなか和食文化に触れる機会がなかったこともあり、日本人として日本料理を極めたいとこの道を選びました」と話す
4. 夏には、香り高く、滋味深い郡上鮎の塩焼き(写真は二人前)を提供。八寸(一例)では、ホオズキで包んだヤマモモのコンポートやミョウガの酢漬、鯛の押し鰯などお酒とのペアリングがよい料理が並び

●18時～(完全予約制)  
●不定休  
●東急東横線都立大学駅から徒歩3分  
●東京都目黒区八雲1-3-9  
☎03・5726・9359

ゴールドカード利用可



高円寺バル商店街の路地を入った古いビルの2階に店舗を構える。かつて寿司屋だったという建物をリノベーションした店内は、“森の中で読書”をコンセプトに造られ、童話に出てくるような古い教会や学校などを参考にオーナーの渡邊太紀さん自らも内装を手掛けたという。

座席ごとにテーマが異なるのもユニークで、熱帯魚が泳ぐ60cmの水槽が置かれたり、万華鏡スコープを楽しめたりと、座席選びも楽しみのひとつ。

メニューにはコーヒー、ソーダドリンクや中国茶などが並び、アンティークの食器を使うのも魅力。レターや万年筆を貸し出してくれるお手紙セット(ドリンク付き)なるものもあって、静かな時間を過ごせる貴重な空間だ。

1. 9卓ある座席それぞれにテーマがあり、飾られるオブジェも異なるため、自分だけのお気に入りの座席がきっと見つけられる
2. 渡邊さん自身が持っていた本をはじめ、開業してから買い足したもので約1700冊ある本は、自由に読むことができる
3. お手紙セット1,100円は、好きなドリンク、封筒1枚と便せん2枚、84円切手がセットになる
4. お茶請けメニューのひとつ・ブラウニー220円と、3種類から選べるストレートコーヒー680円。渡邊さん選定の食器にも注目を

●12時～22時LO ●月曜(祝日の場合は翌日) ●JR中央線高円寺駅から徒歩5分  
●杉並区高円寺南3-57-6 2F  
☎03・3312・7941



【高円寺】  
アール座読書館

あーるぎどくしょかん

私語禁止がお約束の空間で  
読書と自分に向き合う時間を



余暇をすごすのにおすすめ

## 【ゴールドカード会員さま限定】ご優待特典

ビューゴールドプラスカード、JALカード Suica CLUB-A ゴールドカード会員さま限定で下記のご優待特典を利用いただけます。この機会にぜひご活用ください。

特典について  
詳しくはこちら  
その他の優待特典についても  
ご確認ください。



## ◆東京ステーションギャラリー

東京ステーションギャラリー  
TOKYO STATION GALLERY

重要文化財に指定された東京駅丸の内駅舎の丸の内北口改札前にある美術館です。赤レンガのつくりを生かした重厚で趣のある空間の中、近代美術を中心とした企画展をゆっくりとお楽しみください。

**特典** 入館料100円割引  
(会員ご本人さまと同行者1名さままで)

※割引を適用される際は直接美術館にてチケットをご購入ください。  
※展示期間等の最新状況は東京ステーションギャラリーWEBサイト(https://www.ejrcf.or.jp/gallery/)をご覧ください。  
※他の割引との併用はできません。

ご利用条件				
カードの提示・クレジット決済	カードの提示・Suicaでの決済	カードの提示・現金決済	要予約	利用人数
○	○	○	—	2名 (会員含む)

## ◆リラクゼ



プライベート感覚あふれる個室で、ココロとカラダのリラックスタイムをお楽しみください。人気No.1の「整体」や20分という短時間で集中的な施術が好評の「極上肩甲骨がし」や「首こりながし」など多彩なメニューをご用意しております。

**特典** リラクゼの施術料割引  
(全コース初回10%割引・2回目以降5%割引)

※エステ初回体験、指名料、酸素カプセル、インターンテラス上野店で利用は除く。

ご利用条件				
カードの提示・クレジット決済	カードの提示・Suicaでの決済	カードの提示・現金決済	要予約	利用人数
○	○	○	○	会員のみ (カード保有者)

貯まったポイントをプレミアムな商品に引換えてできる

## 【ゴールドカード会員さま限定】特別ポイント交換商品

ビューゴールドプラスカード、JALカード Suica CLUB-A ゴールドカード会員さま限定で通常交換ポイント数よりもおトクにご提供いたします。この機会にぜひご賞味ください。

詳しくはこちら  
www.jrepoint.jp/

フランスワイン  
赤・白セット

セット内容:  
サンシニアン750mL×1本  
レミディソーヴィニオン  
750mL×1本

交換  
ポイント **3,000**  
商品番号 **694**  
通常交換ポイント:3,450

南フランス地中海沿岸一帯に面するラングドック・ルーション地方から直輸入した良質なワインです。太陽の光をたっぷりと浴びた上品なワインをお楽しみください。

JA 10日町  
魚沼産コシヒカリ  
「魚沼ロマン」5kg

交換  
ポイント **3,875**  
商品番号 **669**  
通常交換ポイント:4,375

「魚沼ロマン」は、信濃川が形成した肥沃な大地と清らかな水をはじめ、コシヒカリを育てるのに欠かせない気候風土が一体となった新潟県十日町市で作られています。大自然と生産者の愛情が作り出す魚沼産コシヒカリ、新潟の美味しさをお届けします。

## インターネットからの便利なサービス

今この瞬間も、たくさんの「ありがとう」を  
びゅう商品券でお届けしています

びゅう商品券はいつでもビューカードのホームページよりご注文いただけます。

お祝いやちょっとしたプレゼントに

びゅう商品券  
はいかがですか？

びゅう商品券は、JR東日本の「みどりの窓口」のほか、アトレ、ルミネ等のJR東日本グループの駅ビル・ホテル、全国のJTBや、百貨店、商業施設、家電量販店等でご利用いただける便利な商品券です。

包装やのしの対応も承っております。

ビューカードでのお支払いも可能です。  
JRE POINTも貯まる！

ご注文はこちら

24時間ご注文いただけます。

びゅう商品券

検索



ご利用シーン



お中元・お歳暮



ご結婚祝い



社員褒賞



ゴルフ景品



キャンペーン副賞



葬儀・法要

## よくあるご質問

- Q 有効期限はありますか。  
A 有効期限はございません。
- Q インターネットでビューカード決済の場合、条件はありますか。  
A VIEW's NETのご登録(無料)が必要です。なお、銀行振込みでのお支払いもご利用いただけます。
- Q クレジットでの支払の上限はありますか。  
A 上限は20万円(発送手数料を除く)で1回払いのご利用です(2023年8月現在)。  
※インターネット購入:550円、電話注文:770円の発送手数料をご負担いただきます

## VIEW ショッピングステーション(ポイントモール)をご存知ですか？



「VIEW ショッピングステーション」とは、ビューカードの専用WEBサイトを経由し、いつも通りにオンラインショッピングをご利用いただくと、後日、ボーナスポイントとして、JRE POINTが貯まるサービスです。総合通販、ふるさと納税、旅行、ファッション、コスメ、家電など、人気のオンラインショッピングサイトが来店しています。

※家族カード、ビュー法人カード、**11**マークのあるカードではご利用いただけません。 ※ご利用にあたりVIEWショッピングステーション内「ご利用上の注意」をご覧ください。 ※ご利用には「VIEW's NET」の会員登録(無料)が必要です。

## ●ご利用の流れ



## ●ポイント付与例

〈ご利用例〉11,000円(税込)のお買い物

VIEW ショッピングステーションを経由すると  
ポイント+10倍のショッピングなら  
JRE POINT **555ポイント**

VIEW ショッピングステーションを  
経由しないと  
JRE POINT **55ポイント**

500ポイント多く貯まる！

## ●おすすめショップ ※2023年8月時点

JRE MALL ふるさと納税、i LUMINE(アイルミネ)、びゅうトラベル(えきねっと JR 東日本国内ツアー)、楽天市場、Yahoo!ショッピング

キャンペーン情報や、VIEW ショッピングステーションの詳細はこちら

※パソコン版、スマートフォン版で掲載ショップが異なる場合がございます。



## キャンペーン開催中！(要エントリー)

2023年7月1日(土)～9月30日(土)の期間で「VIEW ショッピングステーション 2023 サマーキャンペーン」を実施中です。期間中、VIEW's NETからエントリーいただき、VIEW ショッピングステーションを経由して合計1,000円(税・送料別)以上ご利用いただいた方の中から抽選で2,050名様に、JRE POINTをプレゼント。  
さらに「旅行・チケット」カテゴリのショップをご利用いただいた方は、当選確率が3倍！






## 東京駅「ビューゴールドラウンジ」のご案内



※写真はイメージです。

東京駅八重洲中央口にある「ビューゴールドラウンジ」。  
東京駅や鉄道モチーフを施したゆとりの空間と、ホテルクオリティのおもてなしで、  
ゴールドカード会員さまの優雅なひとときをサポートします。

◆ご利用条件	<ul style="list-style-type: none"> <li>・「ビューゴールドプラスカード」「JALカードSuica CLUB-Aゴールドカード」会員で当日東京駅発の新幹線グリーン車・特急列車グリーン車をご利用になる方</li> <li>・「ビューゴールドプラスカード」「JALカードSuica CLUB-Aゴールドカード」会員で「ラウンジご利用券」※1をお持ちの方</li> <li>・当日東京駅発の「グランクラス」をご利用になる方</li> <li>・上記の同伴者等 ※2</li> </ul> <p>なお、ご利用にはラウンジ受付にて、ご利用条件に記載しているものご提示、またはお支払いが必要となります</p> <p>※1 「ビューゴールドラウンジご利用券」について詳しくは、ビューカードホームページをご覧ください。 ※2 同伴者の方は、別途利用料3,300円（税込）または、「ビューゴールドラウンジご利用券」が必要です。</p>	◆営業時間 8:00～18:00（年中無休）
		◆座席数 34席
		◆アクセス JR東京駅八重洲中央口を出てすぐ
◆ご利用いただける時間	<ul style="list-style-type: none"> <li>・当日ご乗車になる新幹線・特急列車をご利用の方は、出発予定時刻の90分前 ※</li> <li>・「ビューゴールドラウンジご利用券」をご利用になる方は、ラウンジ入室から90分以内 ※</li> </ul> <p>※ ご利用は、営業時間内に限ります。満席時はご利用いただけない場合がございます。あらかじめご了承ください。 ※ ビューゴールドラウンジ内でのオンライン会議、動画撮影、通話はご遠慮いただいております。 ※ 詳細はビューカードホームページをご確認ください。</p>	 <p>ビューゴールドラウンジ</p> <p>JAPAN RAIL CAFE</p>

# VIEW GOLD LOUNGE